

sikkens

LA COPPIA DI IMPREGNANTI PER UNA SICURA PROTEZIONE DEL LEGNO

Cetol Novatech & Cetol Novatech Next



sikkens

LA GAMMA CETOL PER ESTERNI

| | MANUFATTI DIMENSIONALMENTE NON STABILI | MANUFATTI DIMENSIONALMENTE STABILI |
|--|--|--|
| | | |
| SISTEMI A SOLVENTE | | |
| CETOL PRIMER | — | Fondo (1 mano) |
| CETOL HLS PLUS BPR | Fondo e finitura (3 mani) | Fondo (1 mano) |
| CETOL FILTER 7 PLUS | — | Finitura (2 mani) |
| CETOL TGL SATIN PLUS | — | Finitura (2 mani) |
| CETOL NOVATECH HIGH-SOLID TECHNOLOGY | Fondo e finitura (2 mani) | Fondo (1 mano) |
| SISTEMI IBRIDI | | |
| NOVITÀ: CETOL NOVATECH NEXT NEW X-OVER TECHNOLOGY | Fondo e finitura (2 mani) | — |
| SISTEMI ALL'ACQUA | | |
| CETOL BLX - PRO | Fondo e finitura (3 mani) | Fondo (1 mano) |
| CETOL BL 31 | — | Finitura (2 mani) |

PER ULTERIORI INFORMAZIONI CONSULTARE LE RELATIVE SCHEDE TECNICHE.

SIKKENS è un marchio di AKZO NOBEL COATINGS S.p.A.
UFFICIO COMMERCIALE e SEDE AMMINISTRATIVA
Via Pietro Nenni, 14 - Castelletto Sopra Ticino (NO)
Tel. 0331 916611 - Fax 0331 916635

www.sikkens.it | www.sikkensdecor.it | www.sikkenscolore.it
www.akzonobel.com | servizio.clienti@akzonobel.com



Numero Verde
800 826 169



Grazie alla nuova linea
Cetol Novatech per
esterni, sono in grado
di lavorare in qualsiasi
periodo dell'anno.

Protezione totale e sicura del legno — con la coppia di impregnanti
Cetol Novatech e Cetol Novatech Next



RISPARMIARE TEMPO, MATERIALI E COSTI: LA LINEA DI IMPREGNANTI CETOL NOVATECH

Sikkens, con l’affermato Cetol Novatech, si conferma pioniere nel campo della ricerca tecnologica e dell’innovazione.

L’ultimo risultato di questa intensa attività di ricerca è **Cetol Novatech neXt**: il primo impregnante “**ibrido**” sul mercato ad essiccazione rapida, a 2 mani. Si crea così una gamma ideale per il professionista in grado di soddisfare qualsiasi esigenza per una protezione del legno completa.

Economica nell’applicazione

Rispetto ai tradizionali impregnanti la linea Cetol Novatech raggiunge gli stessi risultati dopo una sola mano, su legno grezzo **già dopo due mani**, consentendo un risparmio di **tempo e di materiale**.

L’elevata **resa** e l’ottima **copertura** riducono ulteriormente i costi, aumentando la **competitività** rispetto a prodotti di prezzo inferiore.

Protezione dalle intemperie

Cetol Novatech e Cetol Novatech neXt penetrano in profondità nel legno e aderiscono saldamente al supporto, offrendo le condizioni ottimali per una **lunga durata**.

Facile da lavorare

Entrambi i prodotti sono **pronti all’uso** e possono essere utilizzati in modo semplice e veloce.

Le pratiche latte in metallo rendono facili anche i lavori dove si necessita di scale o ponteggi.

Superfici estetiche e durevoli

Dopo l’applicazione, le superfici in legno si asciugano rapidamente e risultano idrorepellenti.

Questo riduce **significativamente il rischio di formazione di alghe**.

L’elevata penetrazione e l’aspetto leggermente satinato garantiscono un risultato estetico finale, risaltando le venature del legno.

NEW X-OVER TECHNOLOGY

Combina i vantaggi applicativi degli impregnanti a solvente con le performance di quelli a base d’acqua.



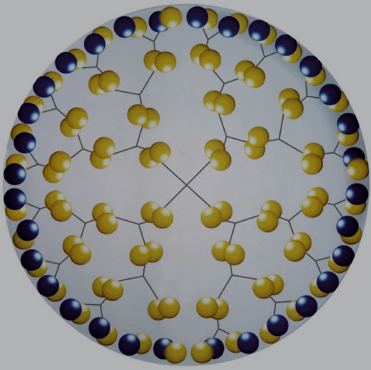
IL CLASSICO: CETOL NOVATECH

Impregnante di finitura trasparente colorato con **TECNOLOGIA AD ALTO SOLIDO**

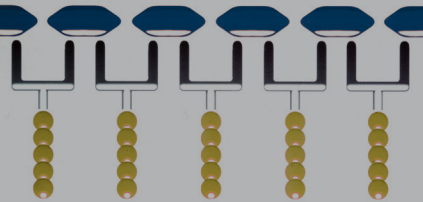
Base: solvente

- Ottima resistenza agli agenti atmosferici e ai raggi UV.
- Facile da applicare anche su grandi superfici e a temperature elevate.
- Aspetto satinato.

Fino al 50% in meno di solventi grazie alla resina alchidica composta da dendrimeri



I dendrimeri che compongono la resina alchidica del Cetol Novatech sono disposti in modo mobile in una struttura a rete. Pertanto è necessario utilizzare meno solventi.



La disposizione rigida e lineare delle molecole in una resina alchidica convenzionale richiede un contenuto di solventi più elevato.

Ideale in alta stagione

Grazie all’**elevata pennellabilità** anche ad alte temperature Cetol Novatech è ideale per grandi superfici in legno, soprattutto nel **periodo estivo**.

Riduce la manodopera

Un ulteriore vantaggio del **lungo tempo aperto** è la possibilità per una singola persona di applicare il prodotto “bagnato su bagnato”, riducendo la manodopera e aumentando la flessibilità.

Versatilità nella protezione del legno

Cetol Novatech può essere utilizzato:

- come finitura su legni teneri, dimensionalmente non stabili quali: rivestimenti, staccionate, ringhiere, poggiali.
- come fondo sia su legni teneri sia su legni duri, dimensionalmente stabili e non stabili.

Protegge le superfici in modo affidabile

L’aspetto satinato non è solo esteticamente gradevole, ma anche durevole nel tempo grazie alla sua elevata **protezione dai raggi UV**, dall’**umidità** e dagli **agenti atmosferici**.

Novità

LO SPECIALISTA: CETOL NOVATECH NEXT

Sistema ibrido a 2 mani a rapida essiccazione con **NUOVA TECNOLOGIA X-OVER**

Base: acqua in olio

- Ottima resistenza agli agenti atmosferici.
- Essiccazione rapida anche in condizioni di umidità e a basse temperature.
- Inodore.
- Aspetto semi-opaco.

Ideale nelle mezze stagioni

Grazie alla nuova **Tecnologia X-Over**, Cetol Novatech neXt non solo è estremamente durevole ma asciuga molto più rapidamente rispetto ai tradizionali impregnanti a solvente, anche in caso di elevata umidità e basse temperature. Cetol Novatech neXt è quindi il prodotto ideale in **primavera** e in **autunno**, quando normalmente i tempi di essiccazione sono più lunghi.

La nuova alternativa ibrida per i professionisti attenti all’ambiente

Rispetto ai tradizionali impregnanti a base di resina alchidica, il valore di **COV risulta essere 10 volte inferiore**.

L’utilizzo di materie prime rinnovabili e il supporto di tecnologie avanzate rendono questo **prodotto ecosostenibile**.

Aree di applicazione

Con le sue elevate proprietà elastiche grazie alle resine di cui è composto, Cetol Novatech neXt è ideale per l’impiego su componenti in legno dimensionalmente non stabili.

Aspetto uniforme

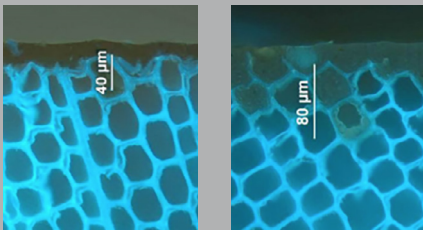
Durante le ristrutturazioni, le superfici spesso non sono uniformi. Punti in legno grezzo si alternano ai vecchi rivestimenti. L’aspetto semi-opaco di Cetol Novatech neXt nasconde le macchie lucide che solitamente compaiono in queste zone, creando così un aspetto uniforme.

Sistema ibrido a 2 mani a rapida essiccazione con **NUOVA TECNOLOGIA X-OVER**

Base: acqua in olio

- Ottima resistenza agli agenti atmosferici.
- Essiccazione rapida anche in condizioni di umidità e a basse temperature.
- Inodore.
- Aspetto semi-opaco.

Estremamente resistente alle intemperie grazie all’elevata penetrazione



Asciugatura rapida anche a basse temperature

