



RENOVATHERM

SISTEMI DI ISOLAMENTO TERMICO A CAPPOTTO

AN THERMAX 8/10

Elemento di fissaggio termicamente isolato in sistemi compositi per l'isolamento termico esterno (ETICS), per installazione distanziata di oggetti



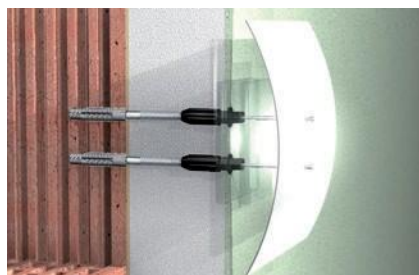
Descrizione

- I Thermax 8 e 10 sono ideati per installazioni non passanti.
- Il cono in materiale plastico rinforzato con fibra di vetro crea la propria sede nel pannello isolante, garantendo un'installazione semplice e veloce senza l'utilizzo di strumenti specifici.
- Il cono in materiale plastico crea una barriera termica tra l'oggetto applicato esternamente e l'interno del supporto, realizzando un ottimo fissaggio a taglio termico.
- L'installazione distanziata di AN Thermax 8/10 consente l'applicazione dell'oggetto senza danneggiare il rivestimento a cappotto. Il tassello universale UX in dotazione consente un ancoraggio sicuro nel supporto.
- Grazie alle diverse caratteristiche della vasta gamma di viti truciolari (4,5-6mm) e metriche (M6/8/10) disponibili, ottimizza e copre diverse possibilità di applicazioni.
-

Impieghi

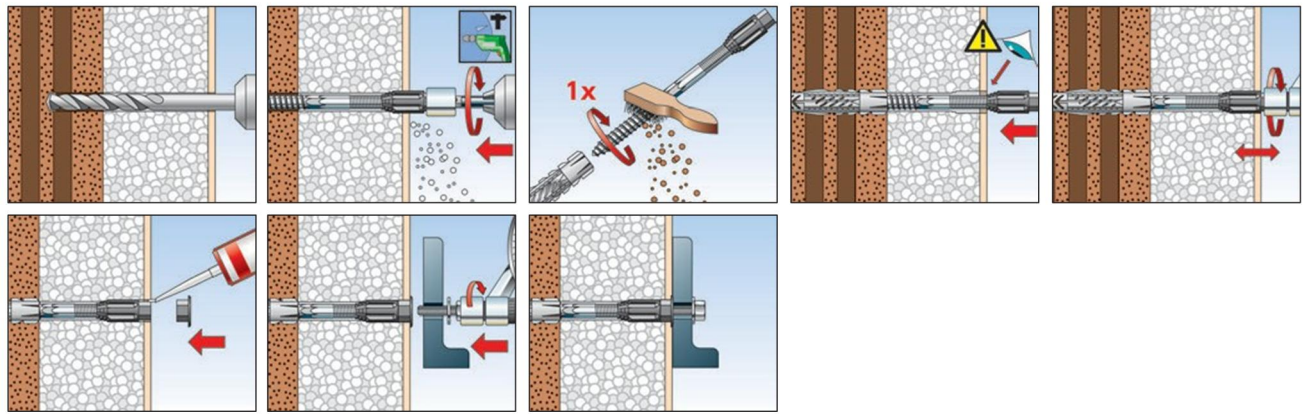
Per il fissaggio termicamente isolato di:

- Insegne.
- Lampade.
- Impianti di allarme.
- Pluviali.
- Corrimano.

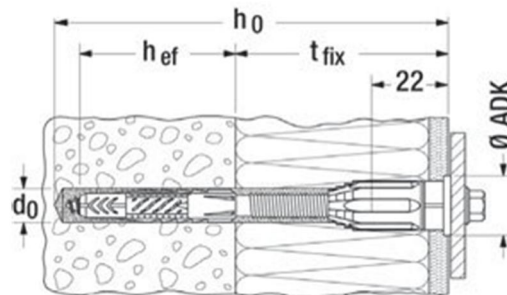


Idoneo per:

- Calcestruzzo.
- Mattoni pieni in laterizio e silicato di calcio.
- Mattoni semipieni (forati verticalmente) in laterizio e silicato di calcio.
- Calcestruzzo cellulare.
- Blocchi pieni e cavi in calcestruzzo alleggerito.



Caratteristiche tecniche



Prodotto	Diametro foro d_0 [mm]	Profondità foro h_0 [mm]	Spessore fissabile t_{fix} [mm]	Profondità ancoraggio h_{ef} [mm]	Calotta-Ø [mm]	Chiave di serraggio \odot_{SW} [mm]	Viti truciolari e metriche	Confezione [pz]
AN Thermax 8/60 M6	10	120	45 - 60	60	18	10	4.5 - 6.0 / M6 / 6.3	20
AN Thermax 8/80 M6 B	10	120	45 - 60	60	18	10	4.5 - 6.0 / M6 / 6.3	2
AN Thermax 8/80 M6	10	140	60 - 80	60	18	10	4.5 - 6.0 / M6 / 6.3	20
AN Thermax 8/100 M6	10	160	80 - 100	60	18	10	4.5 - 6.0 / M6 / 6.3	20
AN Thermax 8/120 M6	10	180	100 - 120	60	18	10	4.5 - 6.0 / M6 / 6.3	20
AN Thermax 8/120 M6 B	10	180	100 - 120	60	18	10	4.5 - 6.0 / M6 / 6.3	2
AN Thermax 8/140 M6	10	200	120 - 140	60	18	10	4.5 - 6.0 / M6 / 6.3	20
AN Thermax 8/160 M6	10	220	140 - 160	60	18	10	4.5 - 6.0 / M6 / 6.3	20
AN Thermax 8/180 M6	10	240	160 - 180	60	18	10	4.5 - 6.0 / M6 / 6.3	20
AN Thermax 10/100 M6	12	160	80 - 100	70	22	13	4.5 - 6.0 / M6 / 6.3	20
AN Thermax 10/120 M6	12	180	100 - 120	70	22	13	4.5 - 6.0 / M6 / 6.3	20
AN Thermax 10/140 M6	12	200	120 - 140	70	22	13	4.5 - 6.0 / M6 / 6.3	20
AN Thermax 10/160 M6	12	220	140 - 160	70	22	13	4.5 - 6.0 / M6 / 6.3	20
AN Thermax 10/180 M6	12	240	160 - 180	70	22	13	4.5 - 6.0 / M6 / 6.3	20
AN Thermax 10/100 M8	12	160	80 - 100	70	22	13	M 8	20
AN Thermax 10/120 M8	12	180	100 - 120	70	22	13	M 8	20
AN Thermax 10/140 M8	12	200	120 - 140	70	22	13	M 8	20
AN Thermax 10/160 M8	12	220	140 - 160	70	22	13	M 8	20
AN Thermax 10/100 M10	12	160	80 - 100	70	22	13	M10	20
AN Thermax 10/120 M10	12	180	100 - 120	70	22	13	M10	20
AN Thermax 10/140 M10	12	200	120 - 140	70	22	13	M10	20
AN Thermax 10/160 M10	12	220	140 - 160	70	22	13	M10	20

Carichi:

Fissaggi per carichi distanziati AN Thermax 8 e 10.
Carichi a trazione raccomandati¹⁾ per un ancorante singolo.

Tipo			UX10/Thermax 8	UX12/Thermax 10
Carichi raccomandati a trazione nei rispettivi materiali di base N_{racc}²⁾				
Calcestruzzo ³⁾⁴⁾	≥ C20/25	[kN]	1,00	1,00
Mattone pieno ³⁾⁴⁾	≥ Mz 12	[kN]	0,50	0,70
Mattone forato di silicato di calcio ³⁾⁴⁾	≥ KSL 12	[kN]	0,60	0,80
Mattone forato verticalmente ⁴⁾	≥ Hz 12	[kN]	0,20	0,30
Calcestruzzo cellulare ³⁾⁴⁾	≥ P 4	[kN]	0,40	0,60

¹⁾ È stato considerato il coefficiente di sicurezza pari a 7.

²⁾ L'ancorante UX deve essere installato nel supporto con l'intera profondità di ancoraggio. Il metodo di foratura deve essere adattato al materiale utilizzato. Data la possibile diversa qualità del giunto di malta, i valori indicati valgono solo per l'installazione nel mattone.

³⁾ I valori di carico a trazione raccomandati sono validi per fissaggi con viti metriche. Quando si utilizzano viti truciolari con diametro 6,0 mm tali valori devono essere ridotti a 0,35 kN.

⁴⁾ I valori di carico a trazione raccomandati sono validi per fissaggi con viti metriche. Quando si utilizzano SX5 con viti truciolari con diametro 4,5 - 5,5 mm essi devono essere ridotti a 0,1 kN.

Fissaggi per carichi distanziati AN Thermax 8 e 10
Carichi di taglio raccomandati¹⁾ per un ancorante singolo.

Tipo			UX10/Thermax 8	UX12/Thermax 10
Carichi di taglio raccomandati V_{racc}¹⁾				
Sistema composito per isolamento termico ²⁾	≤ 180 mm	[kN]	0,15	0,20

¹⁾ Sono stati considerati i dovuti coefficienti di sicurezza.

²⁾ I valori sono validi per sistemi di isolamento composti da pannelli in schiuma rigida PS e PU.

Dicitura da inserire nei capitolati d'appalto e preventivi

Elemento di fissaggio termicamente isolato in sistemi composti per l'isolamento termico esterno (ETICS), per installazione distanziata di insegne, lampade, cassette delle lettere, impianti di allarme, pluviali, corrimano (tipo AN THERMAX 8/10).

Nota Bene

Tutte le informazioni contenute in questo documento hanno carattere puramente indicativo e riportano solo alcuni esempi di supporto che non rappresentano la totalità delle situazioni che in pratica potrebbero essere interessate, pertanto qualora si rendesse necessario intervenire su supporti non indicati o si rendessero necessari ulteriori chiarimenti Vi invitiamo a contattare il ns. Servizio di Assistenza Tecnica. Inoltre, per la corretta preparazione dei supporti e l'applicazione dei prodotti valgono le regole della posa a regola d'arte, così come riportato nel Manuale Tecnico di Assovernici "Conservare, Proteggere, Decorare con pitture all'esterno", nel quaderno di Sikkens "La preparazione dei supporti in muratura" e nel Manuale Cortexa, che vi invitiamo a consultare.

L'efficacia dei nostri prodotti e sistemi è basata su anni di esperienza pratica e ricerca condotta nei nostri laboratori. Garantiamo che la qualità del lavoro realizzato con i nostri prodotti, soddisfa i requisiti d'idoneità previsti da Akzo Nobel Coatings S.p.A., a condizione che tutte le istruzioni da noi impartite siano correttamente seguite e il lavoro sia stato eseguito secondo perizia e professionalità. Nel caso in cui il risultato finale sia stato influenzato negativamente da circostanze indipendenti dalla nostra volontà, ogni e qualsiasi responsabilità è espressamente esclusa e declinata. L'acquirente è tenuto a verificare se i prodotti consegnati sono adatti per l'uso previsto.

Ci riserviamo di modificare il contenuto del presente documento, senza alcun preavviso. Non appena una nuova versione di questa scheda tecnica sarà disponibile, questa non sarà più valida.

Akzo Nobel Coatings SpA
Decorative Paints

Via G. Pascoli, 11
28040 Dormelletto (NO)

T +39 0322 401611
F +39 0322 401607

www.sikkens.it

www.sikkensdecor.it

servizio.clienti@akzonobel.com

