



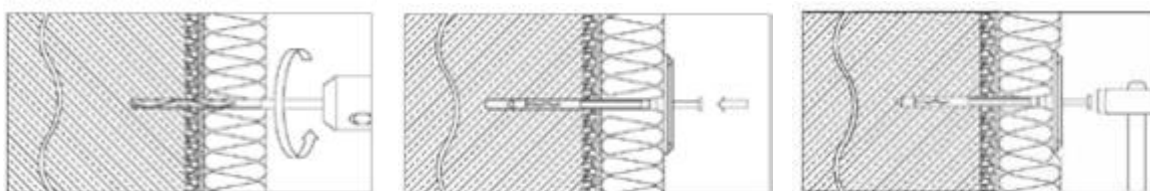
**RENOVATHERM**  
SISTEMI DI ISOLAMENTO TERMICO A CAPPOTTO



**Herbo Therm**  
Sistema a cappotto Herbol

## TASSELLO SGR NEUTRO BATTENTE AVVITABILE IN ACCIAIO

Elemento di fissaggio per pannelli isolanti, particolarmente indicato per sistemi di isolamento termico a cappotto



### Descrizione

- Fusto e ghiera realizzati in PP (polipropilene), vite in acciaio e coprighiodo in PA (poliamide).
- Tassello premontato, con notevole riduzione dei tempi di posa.
- Fusto a sezione variabile (diametro fissaggio 8 mm).
- Fusto ad avvitamento asimmetrica.
- Sistema di calibratura ancoraggio a "fisarmonica".

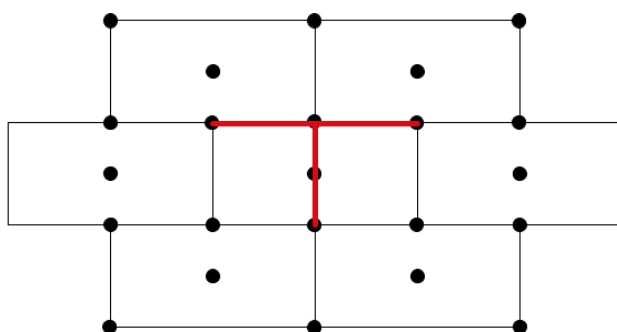
### Impieghi

Utilizzato per l'ancoraggio meccanico di pannelli isolanti e in lana minerale e per i principali tipi di muratura, supportandone il carico e la sollecitazione di trazione "a strappo".

### Posa in opera

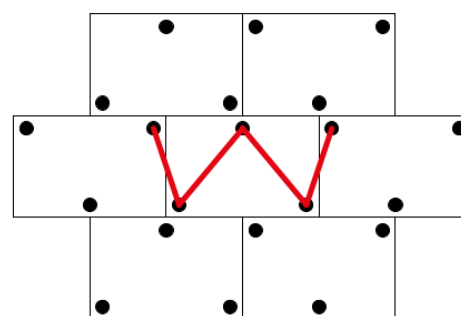
I tasselli vanno montati dove è stato applicato il collante. In tal modo la forza di schiacciamento, generata dal tassello, va effettivamente ad incrementare la forza di coesione del collante. Il posizionamento dei tasselli può essere effettuato secondo i seguenti schemi di tassellatura.

SCHEMA DI TASSELLATURA a "T"



Pannelli in polistirolo (EPS) con 6 tasselli/mq  
Nello schema a T viene posizionato un tassello in ogni intersezione di lastra, più un tassello al centro di ogni lastra.

SCHEMA DI TASSELLATURA a "W"



Pannelli in lana di roccia (MW) con 6 tasselli/mq  
Nello schema a W ogni lastra isolante è fissata con tre tasselli.

## Certificazioni

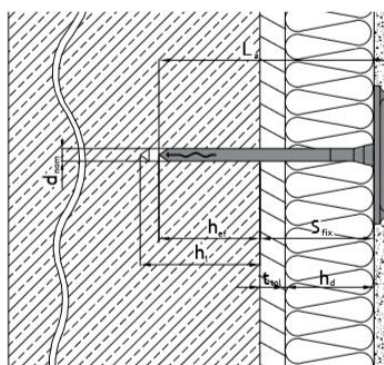
Certificato secondo ETAG014. ETA-17/0606.

Le categorie dei supporti che sono state certificate sono: cat. A (cemento)  
 cat. B (laterizio pieno)  
 cat. C (laterizio forato)  
 cat. D (cemento alleggerito)  
 cat. E (cemento cellulare)

PRESTAZIONE DICHIARATA		
$N_{RK}$ nelle categorie di supporto	KN	Specifica tecnica
Cat. A Cemento - C 12/15 (EN 206-1) - C 16/20-C50/60 (EN 206-1)	0,4 0,6	pt. 5.4.2 ETAG 014
Cat. B Laterizio pieno (EN 771-1)	0,6	pt. 5.4.2 ETAG 014
Cat. C Laterizio forato (EN 771-1)	0,5	pt. 5.4.2 ETAG 014
Cat. D LAC Cemento alleggerito (EN 1520)	0,5	pt. 5.4.2 ETAG 014
Cat. E Cemento cellulare (EN 771-4)	0,3	pt. 5.4.2 ETAG 014

$N_{RK}$  Resistenza caratteristica alla tensione di carico

## Caratteristiche tecniche



### Legenda:

- $h_1$  = Profondità del foro = 50 mm
- $h_{ef}$  = Profondità di ancoraggio = 40 mm
- $d_{nom}$  = Diametro del tassello = 8 mm
- $S_{fix}$  = Spessore fissabile ( $h_d + t_{tol}$ )
- $h_d$  = Spessore del pannello isolante
- $t_{tol}$  = Spessore del collante più dell'eventuale vecchio intonaco
- $L_a$  = Lunghezza del tassello

Lunghezza del tassello  $L_a = S_{fix} + h_{ef} = h_d + t_{tol} + h_{ef}$

La lunghezza del tassello ( $L_a$ ) deve essere tale da garantire la profondità minima di ancoraggio al supporto caratteristica del tassello ( $h_{ef}$ ) e deve necessariamente considerare la presenza di strati di intonaco preesistenti e del collante ( $t_{tol}$ ).

Spessore massimo del pannello isolante  $h_{dmax} = L_a - t_{tol} - h_{ef}$

Descrizione	Misure (mm)	Spessore Fissabile ( $S_{fix}$ )	Peso	Colore	Pkg. / Pallet
Tassello SGR-AV Vite in acciaio ad avvitamento $\varnothing 8$	110 x $\varnothing 60$	max 70 mm	24 gr./pz.	Blu	100 pz. / 9.000 pz.
Tassello SGR-AV Vite in acciaio ad avvitamento $\varnothing 8$	130 x $\varnothing 60$	max 90 mm	27 gr./pz.	Blu	100 pz. / 9.000 pz.
Tassello SGR-AV Vite in acciaio ad avvitamento $\varnothing 8$	150 x $\varnothing 60$	max 110 mm	30 gr./pz.	Blu	100 pz. / 9.000 pz.
Tassello SGR-AV Vite in acciaio ad avvitamento $\varnothing 8$	170 x $\varnothing 60$	max 130 mm	33 gr./pz.	Blu	100 pz. / 7.200 pz.
Tassello SGR-AV Vite in acciaio ad avvitamento $\varnothing 8$	190 x $\varnothing 60$	max 150 mm	36 gr./pz.	Blu	100 pz. / 7.200 pz.
Tassello SGR-AV Vite in acciaio ad avvitamento $\varnothing 8$	210 x $\varnothing 60$	max 170 mm	39 gr./pz.	Blu	100 pz. / 5.400 pz.
Tassello SGR-AV Vite in acciaio ad avvitamento $\varnothing 8$	230 x $\varnothing 60$	max 190 mm	42 gr./pz.	Blu	100 pz. / 5.400 pz.
Tassello SGR-AV Vite in acciaio ad avvitamento $\varnothing 8$	250 x $\varnothing 60$	max 210 mm	45 gr./pz.	Blu	100 pz. / 5.400 pz.
Tassello SGR-AV Vite in acciaio ad avvitamento $\varnothing 8$	270 x $\varnothing 60$	max 230 mm	45 gr./pz.	Blu	100 pz. / 5.400 pz.
Tassello SGR-AV Vite in acciaio ad avvitamento $\varnothing 8$	290 x $\varnothing 60$	max 250 mm	45 gr./pz.	Blu	100 pz. / 3.600 pz.
Tassello SGR-AV Vite in acciaio ad avvitamento $\varnothing 8$	310 x $\varnothing 60$	max 270 mm	45 gr./pz.	Blu	100 pz. / 1.800 pz.

---

## Dicitura da inserire nei capitolati d'appalto e preventivi

Elemento di fissaggio per pannelli isolanti, particolarmente indicato per sistemi di isolamento termico a cappotto

---

### Nota Bene

Tutte le informazioni contenute in questo documento hanno carattere puramente indicativo e riportano solo alcuni esempi di supporto che non rappresentano la totalità delle situazioni che in pratica potrebbero essere interessate, pertanto qualora si rendesse necessario intervenire su supporti non indicati o si rendessero necessari ulteriori chiarimenti Vi invitiamo a contattare il ns. Servizio di Assistenza Tecnica. Inoltre, per la corretta preparazione dei supporti e l'applicazione dei prodotti valgono le regole della posa a regola d'arte, così come riportato nel Manuale Tecnico di Assovernici "Conservare, Proteggere, Decorare con pitture all'esterno" e nel quaderno di Sikkens "La preparazione dei supporti in muratura", che vi invitiamo a consultare. Nel caso di impiego in sistemi di isolamento termico a cappotto, valgono anche le indicazioni di posa contenute nel Manuale Cortexa.

---

L'efficacia dei nostri prodotti e sistemi è basata su anni di esperienza pratica e ricerca condotta nei nostri laboratori. Garantiamo che la qualità del lavoro realizzato con i nostri prodotti, soddisfa i requisiti d'idoneità previsti da Akzo Nobel Coatings S.p.A., a condizione che tutte le istruzioni da noi impartite siano correttamente seguite e il lavoro sia stato eseguito secondo perizia e professionalità. Nel caso in cui il risultato finale sia stato influenzato negativamente da circostanze indipendenti dalla nostra volontà, ogni e qualsiasi responsabilità è espressamente esclusa e declinata. L'acquirente è tenuto a verificare se i prodotti consegnati sono adatti per l'uso previsto.

Ci riserviamo di modificare il contenuto del presente documento, senza alcun preavviso. Non appena una nuova versione di questa scheda tecnica sarà disponibile, questa non sarà più valida.

---

Akzo Nobel Coatings spA Decorative Paints  
Via Pietro Nenni, 14  
28053 Castelletto Sopra Ticino (NO)  
T +39 0331 916611  
F +39 0331 916635

[www.sikkens.it](http://www.sikkens.it)  
[www.sikkenscolore.it](http://www.sikkenscolore.it)  
[www.sikkensdecor.it](http://www.sikkensdecor.it)

[servizio.clienti@akzonobel.com](mailto:servizio.clienti@akzonobel.com)

